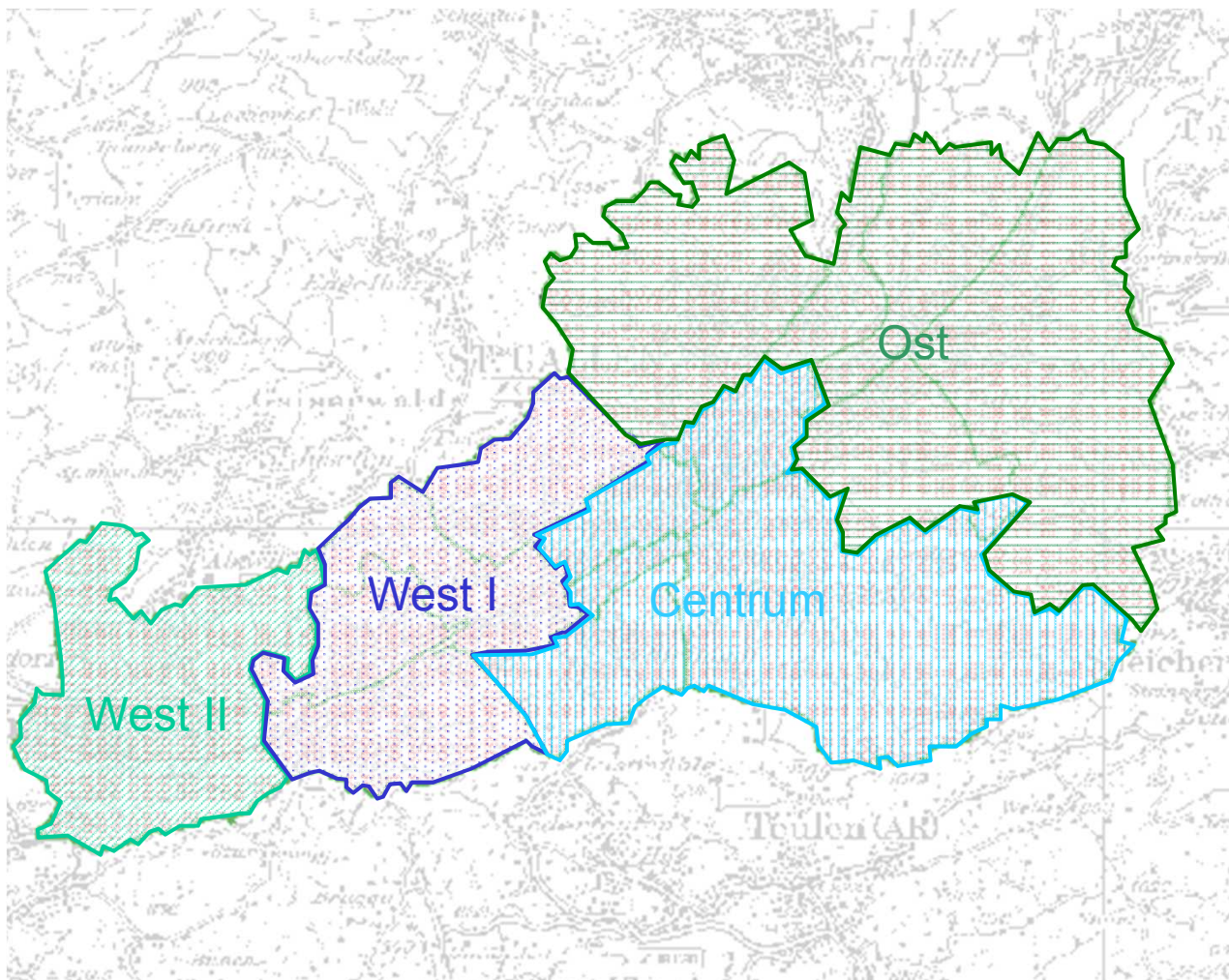
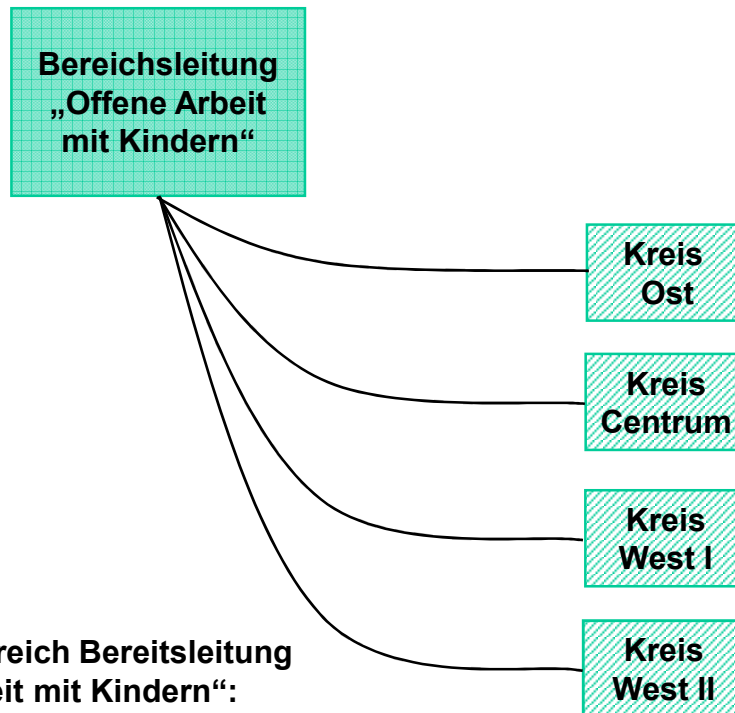


Aufteilung des Stadtgebiets





Tätigkeitsbereich Bereitsleitung „Offene Arbeit mit Kindern“:

- Führung und Unterstützung der Kreisstellen
- Koordination der staatweiten Vernetzung der Akteure
- Abstimmung der stadtweiten Angebote
- Auswertung und Anpassung des Projektes
- Ansprechstelle für allgemeine Fragen
- Umsetzung eines gemeinsamen, kreisübergreifenden Projektes
- Informationsarbeit innerhalb der Verwaltung

Tätigkeitsbereich der kreisverantwortlichen Stellen:

- Aufsuchende und animatorische Arbeit mit Kinder
- Anlaufstelle für alle altersspezifischen Fragen und Probleme
- Triage zu den zuständigen Stellen und Institutionen
- Koordination der Angebote für Kinder
- Vernetzungsarbeit in den Kreisen
- Bedürfnisanalyse und Prioritätensetzung in den Kreisen
- Planung von Aktivitäten, Veranstaltungen und Projekten mit anderen Akteuren
- Fachliche Begleitung und Unterstützung der verschiedenen Akteure
- Koordination und Realisierung von Freizeitaktivitäten für Kinder
- Überprüfung der bestehenden, nicht beaufsichtigten, öffentlichen Angebote und betriebliche Sicherstellung